

CORPORATE SUSTAINABILITY SHOWCASES

Prapasri Puntujariya

Manager – Sustainability Management Division
Bangchak Corporation Plc.



PURCHASING PRACTICES & BEYOND 2024

Purchasing and Supply Chain Management Association of Thailand (PSCMT)

22 November 2023

Bangchak's Business Portfolio

Refinery and Oil Trading Business

- Complex refinery with capacity of **120 KBD**
- BCP Trading, biggest independent oil trader in Singapore



Marketing Business

Distribution channels through industrial & retail channels

- **1,361** service stations (As of July 2023)
- **1,021** Inthanin coffee stores (As of MAR 2023)



Natural Resources



Holds
45.46%

- **Norway-based** company engaged in oil & gas exploration and production
- Capacity of **22 – 25 kboepd** and **32-42 kboepd** After Statfjord full operation.



Power Business



- **Global** integrated power generation company & service provider of smart energy system
- Capacity of **1,109MW** ppa

Bio-based Products



No.1 fully integrated biofuel producer & synthetic biology pioneer in Thailand



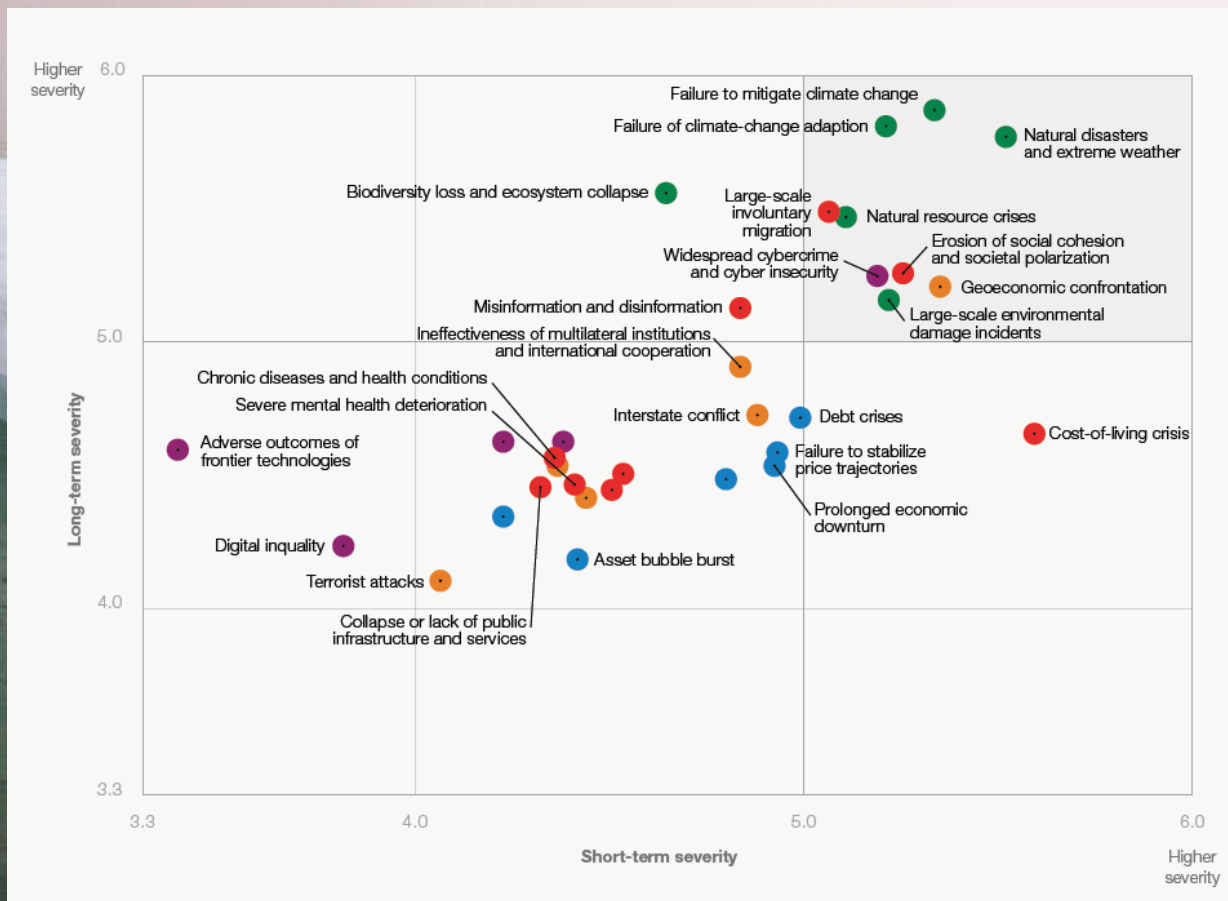
New Frontier Business



ความเสี่ยงโลก (WEF)



“รายงาน World Economic Forum Jan 2023 ได้เปิดเผยรายงานความเสี่ยงโลก (Global Risks Report) ระบุว่า ระยะยาว ปัญหาภาวะโลกร้อนที่เกิด การปรับตัวต่อการเปลี่ยนแปลงภูมิอากาศ ภัยธรรมชาติและเหตุการณ์สภาพอากาศที่รุนแรง และการสูญเสียความหลากหลายทางชีวภาพเป็น Top 4 ความเสี่ยงสำคัญของโลก”



“Identify the most severe risks on a global scale over the next 10 years”

■ Economic ■ Environmental ■ Geopolitical ■ Societal ■ Technological

- 1 Failure to mitigate climate change
- 2 Failure of climate-change adaptation
- 3 Natural disasters and extreme weather events
- 4 Biodiversity loss and ecosystem collapse
- 5 Large-scale involuntary migration
- 6 Natural resource crises
- 7 Erosion of social cohesion and societal polarization
- 8 Widespread cybercrime and cyber insecurity
- 9 Geoeconomic confrontation
- 10 Large-scale environmental damage incidents

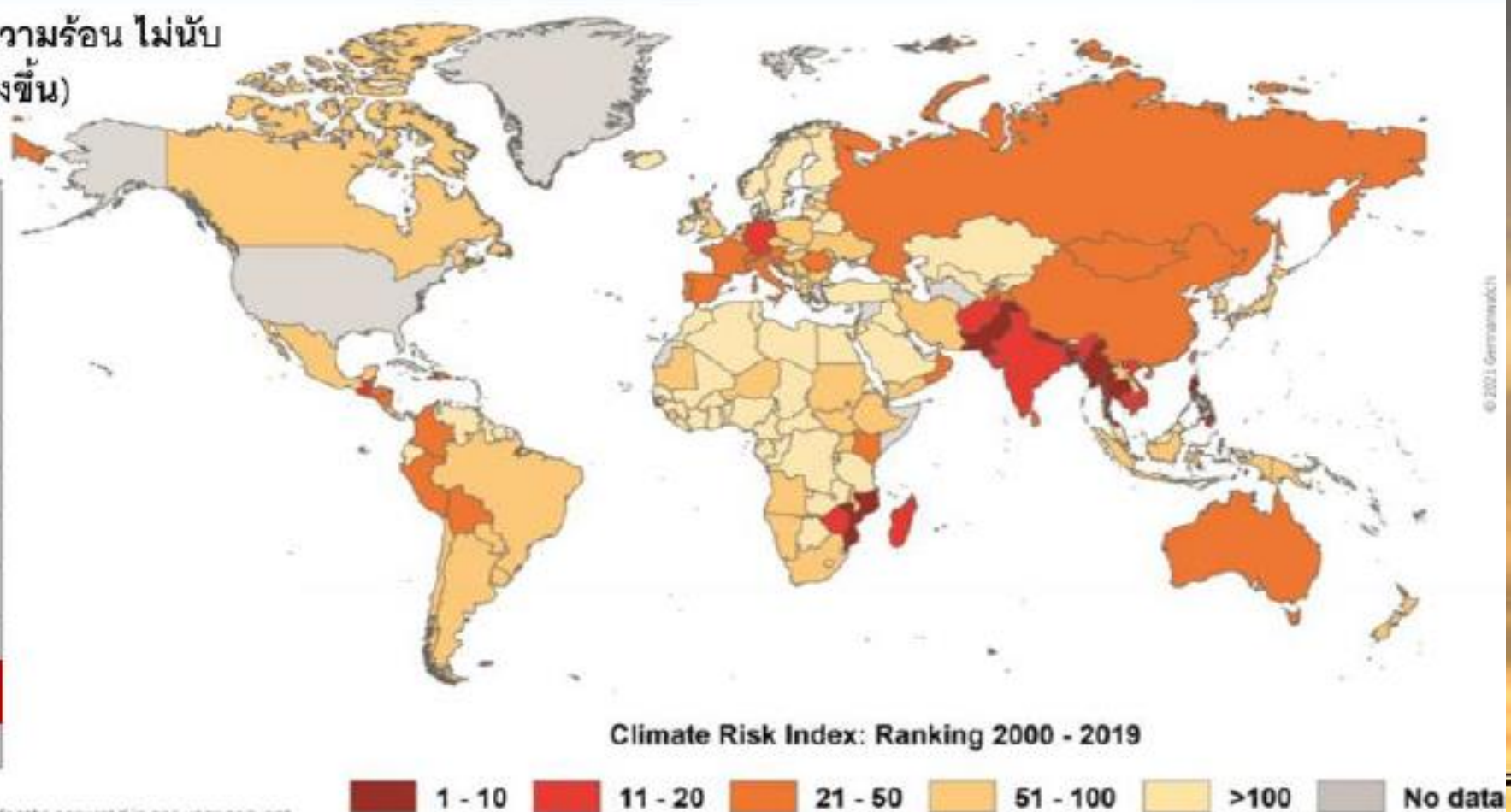
ความเสี่ยงด้านภูมิอากาศโลก



ดัชนีความเสี่ยงของประเทศไทย **อันดับที่ 9 ของโลก** (Global Climate Risk Index 2021 by Germanwatch)

(*เน้นเรื่องพายุ น้ำท่วม คลื่นความร้อน ไม่นับ
การเพิ่มขึ้นของระดับน้ำทะเลสูงขึ้น)

Countries most affected by extreme weather events (2000-2019)	
1	<i>Puerto Rico</i>
2	<i>Myanmar</i>
3	Haiti
4	Philippines
4	Mozambique
6	The Bahamas
7	Bangladesh
8	Pakistan
9	Thailand
10	Nepal



Italics: Countries where more than 90% of the losses or deaths occurred in one year or event

ความเสี่ยงในห่วงโซ่อาหาร



ปัญหาไมโครพลาสติกในแหล่งน้ำ
ใช้เวลา 400-500 ปีในการย่อยสลาย



<https://marumothai.com/article/>

ความเสี่ยงด้านสิทธิมนุษยชน



เผยแพร่: 17 ส.ค. 2566 18:02 ปรับปรุง: 19 ส.ค. 2566 05:43 โดย: ผู้จัดการออนไลน์

รอยเตอร์ - H&M ผู้ค้าปลีกแฟชั่นรายใหญ่อันดับ 2 ของโลก กำลังตรวจสอบ 20 ข้อกล่าวหาการละเมิดแรงงานที่โรงงานตัดเย็บเสื้อผ้าในพม่า ไม่กี่สัปดาห์หลังจากบริษัท Inditex เจ้าของแบรนด์ Zara ระบุว่าบริษัทกำลังยุติการสั่งซื้อสินค้าจากประเทศเอเชียตะวันออกเฉียงใต้แห่งนี้



โดย PPTV Online เผยแพร่ 5 ก.ค. 2564 ,03:59น.

ด่วน! ไฟไหม้ โรงผลิตโฟม ช.กิ่งแก้ว 21 ต.ราชาเทวะ ระเบิดดังสนั่นไกล 10 กม.



จำคุกทนายทักซิ่มซุง

ไม่รอด! จำคุกทนายทัก "ซิมซุง" 2 ปี 6 เดือน ปม
ติดสินบนอดีตประธานาธิบดี

19 ม.ค. 64



คอร์รัปชันไทยจะหมดไป หากผู้นำทุกองค์กร เก่งและดี

สามารถติดตามรับชมรายการ "สปอไลท์ แอนตี้ คอร์รัปชัน"
ได้ทางอมรินทร์ทีวี HD ช่อง 34 ทุกวันอังคาร เวลา 10.10 - 10.25 น.

คอร์รัปชันไทยจะหมดไป หากผู้นำทุกองค์กรเก่ง
และดี | Spotlight | 18 เม.ย. 66 | AMARIN

18 เม.ย. 66

ความเสี่ยงจากภัยธรรมชาติ



ภัยธรรมชาติทั่วโลก ปี 2023 ในยุค 'โลกรวน'



แผ่นดินไหวในตุรกี-ซีเรีย

- 6 กุมภาพันธ์ เกิดแผ่นดินไหวขนาด 7.8 ในตุรกี-ซีเรีย รุนแรงเท่ากับในปี 1939 ซึ่งเป็นแผ่นดินไหวที่ทรงพลังที่สุดที่บันทึกไว้
- ต่อมาอีก 9 ชั่วโมงเกิดแผ่นดินไหวอีกครั้งขนาด 7.5 ซึ่งเป็นที่อยู่ของผู้ลี้ภัยชาวซีเรียหลายพันคน และองค์กรช่วยเหลือด้านมนุษยธรรมหลายแห่งก็ตั้งอยู่ที่นั่นด้วย



น้ำท่วมจีน

- 29 กุมภาพันธ์ จีนเผชิญกับปริมาณน้ำฝนและน้ำท่วมสูงสุดเป็นประวัติการณ์ เนื่องจากไต้ฝุ่นทกซูรี (Doksuri) โดยเมืองปักกิ่งประสบกับฝนตกหนักที่สุดในรอบ 140 ปี
- ต่อมาเมื่อวันที่ 2 กันยายน พายุไต้ฝุ่นซาวลา (Typhoon Saola) พัดถล่มทางตอนใต้ของจีน ส่งผลให้ประชาชนมากกว่า 880,000 คนต้องอพยพ



ไซโคลนมอคค่าในพม่า-บังกลาเทศ

- เกิดพายุไซโคลนมอคค่า (Cyclone Mocha) ที่มีความรุนแรงที่สุดที่เคยบันทึกไว้ในพื้นที่ระหว่างพม่า-บังกลาเทศ ทำให้เกิดแผ่นดินถล่มเมื่อวันที่ 14 พฤษภาคม และลมกระโชกแรงทำให้เกิดน้ำท่วมในพม่า-บังกลาเทศ
- ผู้ได้รับผลกระทบ เช่น ชาวโรฮิงจาที่ลี้ภัยไปยังบังกลาเทศเมื่อปี 2017 มีการเข้าถึงด้านมนุษยธรรมอย่างจำกัด

**Nature
Matter**

ENVIRONMENT
23 ก.ย. 66



นิตธีรณี เฮงสาโรชย์

Thairath Plus



ภัยธรรมชาติทั่วโลก ปี 2023 ในยุค 'โลกรวน'



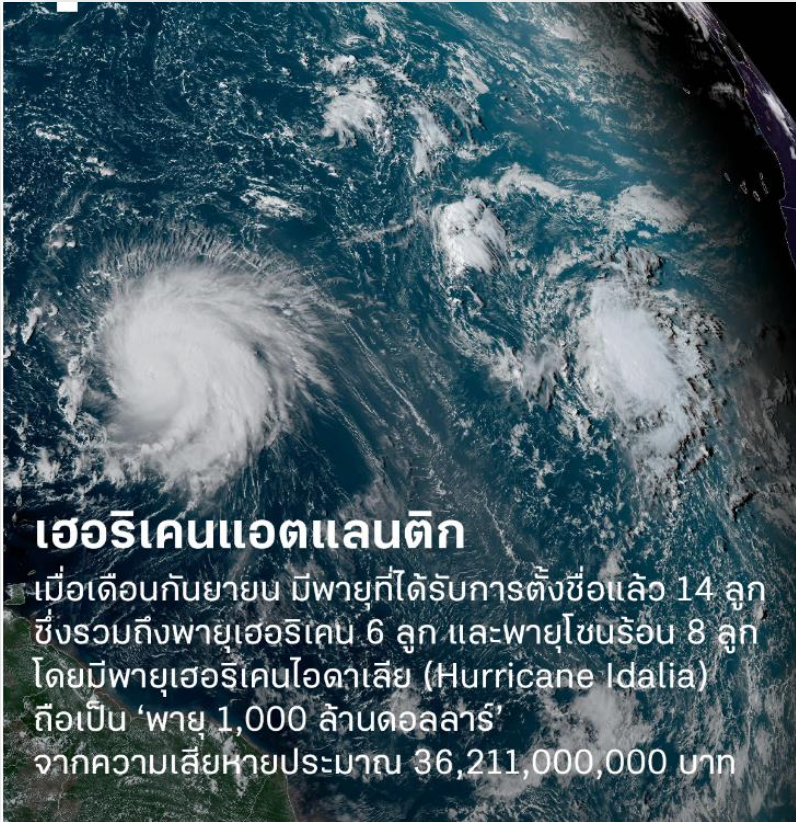
Bomb cyclone ในแคลิฟอร์เนีย

เกิดลมพายุหมุนที่ทำให้เกิดพายุหิมะและลมพัดแรง
มีผู้เสียชีวิต 2 ราย
มีคนติดอยู่ในบ้านและยานพาหนะหลาย 10 คน



ไฟไหม้-น้ำท่วมอเมริกา

- เกิดไฟป่าขึ้นอย่างหนักในแคนาดาช่วงเดือนมิถุนายน และส่งผลกระทบไปยังอเมริกาและเม็กซิโก
- ‘เหตุการณ์ที่เกิดในรอบ 1,000 ปี’ จากน้ำท่วมและพายุส่งผลกระทบต่อหลายรัฐ เนื่องจากฝนตกหนัก ทำให้บริการขนส่งมวลชนหลายแห่งหยุดชะงัก โดยน้ำท่วมจับพลับในเซตบัสส์ รัฐเพนซิลเวเนีย ส่งผลให้มีผู้เสียชีวิต 6 ราย



เฮอริเคนแอตแลนติก

เมื่อเดือนกันยายน มีพายุที่ได้รับการตั้งชื่อแล้ว 14 ลูก ซึ่งรวมถึงพายุเฮอริเคน 6 ลูก และพายุโซนร้อน 8 ลูก โดยมีพายุเฮอริเคนไอดาเลีย (Hurricane Idalia) ถือเป็น ‘พายุ 1,000 ล้านดอลลาร์’ จากความเสียหายประมาณ 36,211,000,000 บาท

Nature Matter

ENVIRONMENT
23 ก.ย. 66

ณัฐนรี เสงสาโรชัย

Thairath Plus

ความเสี่ยงโลกจากภัยธรรมชาติ



ภัยธรรมชาติทั่วโลก ปี 2023 ในยุค 'โลกรวน'



แผ่นดินไหวโมริอากโก

8 กันยายน เกิดแผ่นดินไหวขนาด 6.8 ที่โมริอากโก ที่รุนแรงที่สุดของโมริอากโกในรอบอย่างน้อย 120 ปี อาฟเตอร์ช็อกหลาย 100 ครั้งได้รับการบันทึกไว้ และยังคงกระทบไปยังแอลจีเรียและโปรตุเกส ที่มีผู้ได้รับผลกระทบอย่างน้อย 380,000 คน

Nature Matter

ENVIRONMENT
23 ก.ย. 66



นิจฐิณี เสงสาโรชัย

Thairath Plus



น้ำท่วมลิเบีย

9 กันยายน พายุไซโคลนแดเนียล (Cyclone Daniel) ในทะเลเมดิเตอร์เรเนียนเคลื่อนตัวผ่าน ทำให้เกิดฝนตกหนักนาน 8 เดือนในลิเบีย และเกิดน้ำท่วม รวมถึงน้ำท่วมหนักในกรีซ ตุรกี และบัลแกเรีย ส่งผลให้มีผู้เสียชีวิต 20 ราย



เข้าสู่ยุคโลกเดือด มนุษยชาติจะอยู่รอดได้อย่างไร

แรงผลักดันขับเคลื่อน ESG



1. Net Zero กระแสที่โลกผลักดัน และใกล้เข้ามา
2. กฎระเบียบ ESG ถูกเลือกขึ้นมาและจะกำหนดรูปแบบตลาดโลก
3. การรายงาน ESG ถูกกำหนดให้ปฏิบัติ
4. ให้ความสำคัญเรื่องผลกระทบด้าน ESG ในห่วงโซ่อุปทาน
5. การจัดการกับการฟอกสีเขียว (Green Washing)
6. ความสำคัญของตลาดคาร์บอน (Carbon markets)



ครอบคลุม 3 ด้านหลักของความยั่งยืน



S : สังคม

- การดำเนินธุรกิจที่มีความรับผิดชอบต่อสังคม
- มีความเท่าเทียม เสมอภาค ไม่เลือกปฏิบัติ
- การให้คุณค่ากับความหลากหลายของคนในสังคม

E : สิ่งแวดล้อม

- การดำเนินธุรกิจที่ใส่ใจถึงสิ่งแวดล้อม
- ช่วยลดการใช้ทรัพยากร
- ลดการสร้างปริมาณขยะ
- ลดการปล่อยสารพิษในบรรยากาศ
- ลดการสร้างผลกระทบต่อความหลากหลายทางชีวภาพ



G : ธรรมาภิบาล

- การดำเนินธุรกิจอย่างมีจริยธรรม
- มีความโปร่งใสและตรวจสอบได้
- ดำเนินงานทุกอย่างโดยสุจริตและเป็นธรรมกับทุกฝ่าย

Vision, Mission and Core Value

รังสรรค์โลกยั่งยืนด้วยนวัตกรรมสีเขียว

Crafting a Sustainable World
with Evolving Greenovation



Vision
วิสัยทัศน์

We commit to accelerate **sustainable energy transition**, while **balancing energy security**. We are energizing lives through **greenovative solution** and promoting ESG for all.

เรามุ่งมั่นขับเคลื่อนการเปลี่ยนผ่านด้านพลังงานอย่างยั่งยืน โดยคงไว้ซึ่งสมดุลแห่งความมั่นคงทางพลังงาน เสริมสร้างคุณภาพชีวิตและความเป็นอยู่ที่ดี ด้วยนวัตกรรมโซลูชันสีเขียว ดำเนินธุรกิจด้วยความคำนึงถึง เศรษฐกิจ สิ่งแวดล้อมและการกำกับดูแลกิจการ อย่างมีความรับผิดชอบต่อทุกภาคส่วน

Mission
พันธกิจ

Core Values
ค่านิยม

iambcp



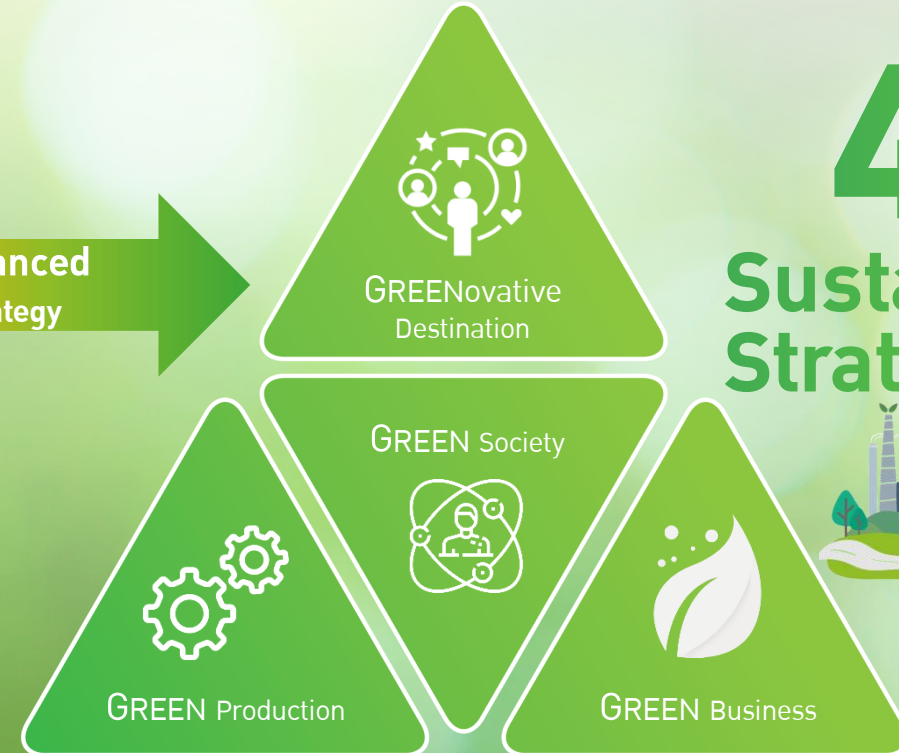


Business and Sustainability Strategies

4S Business Strategies



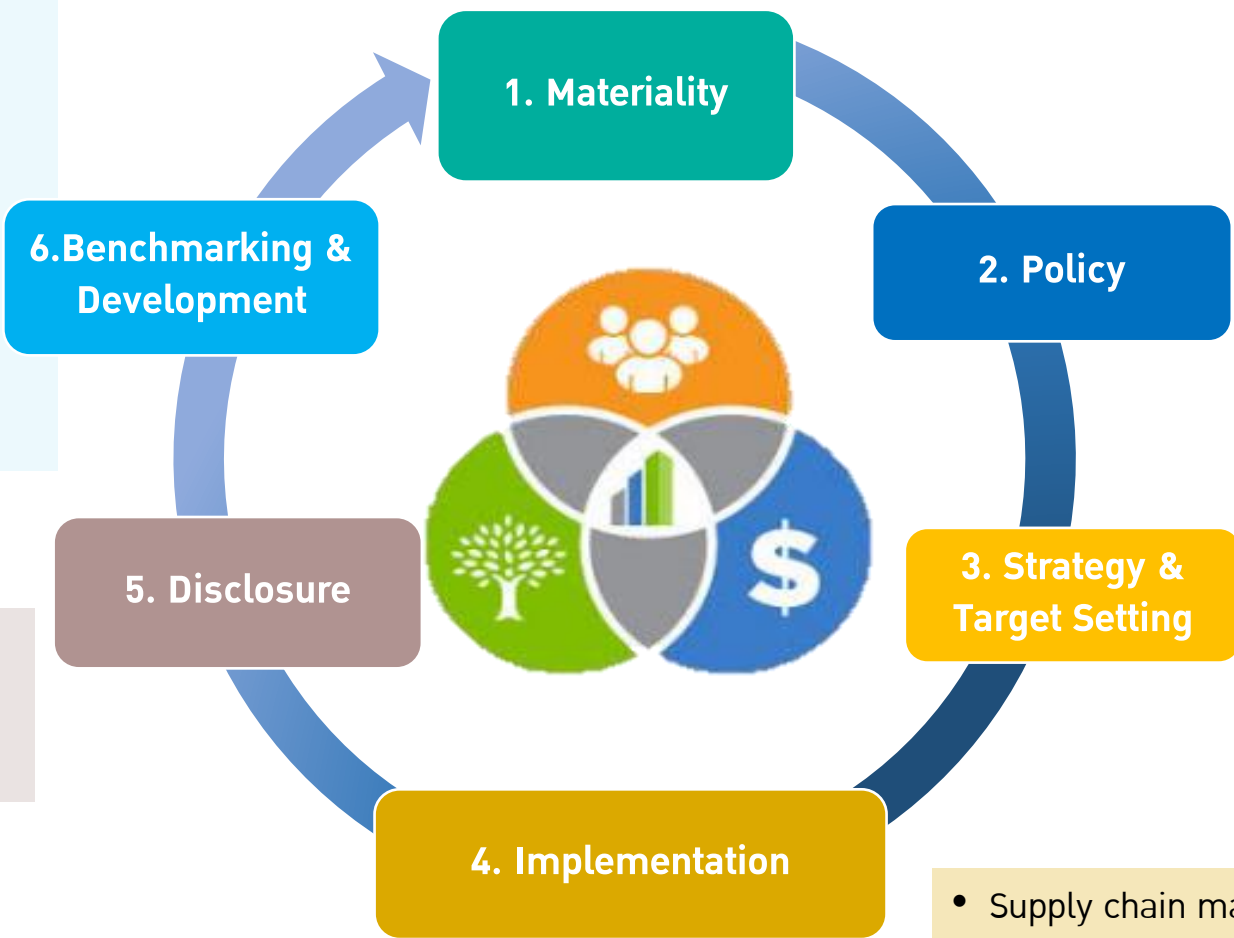
4G Sustainability Strategies



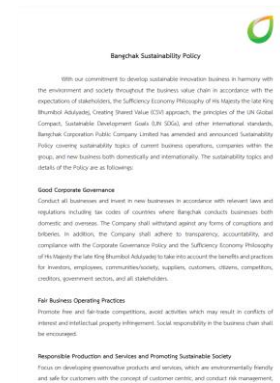
BCP Sustainability Management Process

- Benchmarking
 - Domestic
 - SET Awards
 - WEPs
 - Human Rights Role Model
 - International
 - S&P Global CSA
 - MSCI ESG Rating
 - Sustainalytics

- Reporting Verification
 - GRI standards
- UNGC Disclosure



- Supply chain management
- Biodiversity assessment
- Human Rights



นโยบายการพัฒนาธุรกิจอย่างยั่งยืนไปกับสิ่งแวดล้อมและสังคม

1. การกำกับดูแลกิจการที่ดี
2. การประกอบธุรกิจด้วยความเป็นธรรม
3. การผลิตสินค้าและบริการด้วยความรับผิดชอบต่อสังคมยั่งยืน
4. การประเมินด้านความยั่งยืนสำหรับธุรกิจใหม่อย่างรอบด้าน
5. การลงทุนในธุรกิจใหม่ด้านนวัตกรรมเพื่อความยั่งยืน
6. การบริหารจัดการทรัพยากรและสิ่งแวดล้อมอย่างคุ้มค่า
7. ส่งเสริมสิทธิมนุษยชนเพื่อขับเคลื่อนเศรษฐกิจอย่างยั่งยืน
8. ส่งเสริมการพัฒนาสังคมให้ยั่งยืน

Sustainability frameworks & Benchmarking



Sustainability Policy



Biodiversity Policy



Human Rights Policy


Sustainability Targets

มุ่งมั่นในการตอบสนองต่อความต้องการและความคาดหวังของผู้มีส่วนได้เสียทุกกลุ่ม รวมถึงเป้าหมายการพัฒนาที่ยั่งยืนของโลก (SDGs)



13 CLIMATE ACTION

Carbon Neutrality: 2030
Net Zero GHG Emissions: 2050



6 CLEAN WATER AND SANITATION



12 RESPONSIBLE CONSUMPTION AND PRODUCTION



15 LIFE ON LAND



8 DECENT WORK AND ECONOMIC GROWTH



11 SUSTAINABLE CITIES AND COMMUNITIES



16 PEACE, JUSTICE AND STRONG INSTITUTIONS

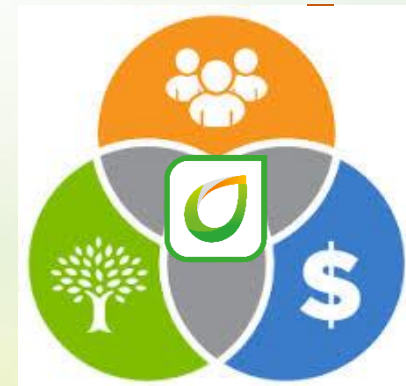


9 INDUSTRY, INNOVATION AND INFRASTRUCTURE



Integrate sustainable development goals (UN SDGs) with business operations by emphasizing the operations in response to the **8 main goals** that are relevant with business operations and business competence. While striking a good balance among **Environment, Society, and Corporate Governance (ESG)**

contributive to Society



Environmental friendly

Governance

ผู้มีส่วนได้เสียตลอดห่วงโซ่อุปทาน



การบริหารวัตถุดิบ

- การจัดหาวัตถุดิบ
- การขนส่งวัตถุดิบ

วัตถุดิบ ; น้ำมันดิบ และสารเคมี

การผลิต

- การกลั่นน้ำมัน
- การดูแลคุณภาพสิ่งแวดล้อม
- ความปลอดภัย
- การตรวจสอบคุณภาพ
- การจัดซื้อจัดจ้างสินค้าและบริการ

การจัดเก็บและกระจายสินค้า

- การบริหารจัดการคลังน้ำมัน
- การขนส่งน้ำมันสำเร็จรูปผ่านช่องทางต่าง ๆ (รถ, เรือ, ท่อ)
- การบริหารจัดการสิ่งแวดล้อมและความปลอดภัยในการขนส่งน้ำมันสำเร็จรูป

การตลาดและการขาย

- การบริหารจัดการน้ำมันสำเร็จรูปที่สถานีบริการ
- คุณภาพสินค้า
- การโฆษณา ประชาสัมพันธ์
- โปรแกรมส่งเสริมการตลาด

การบริการ

- การให้บริการลูกค้า
- ความปลอดภัยในสถานบริการ
- การจัดสิ่งอำนวยความสะดวกในสถานบริการ

ผู้มีส่วนได้เสียในการดำเนินงานด้านสิทธิมนุษยชน

- พนักงาน/ผู้รับเหมา
- ผู้ส่งมอบสินค้า / คู่ค้าทางธุรกิจ

- พนักงาน/ผู้รับเหมา
- ชุมชน
- ผู้ส่งมอบสินค้า / คู่ค้าทางธุรกิจ

- พนักงาน/ผู้รับเหมา
- ชุมชน
- คู่ค้าทางธุรกิจ

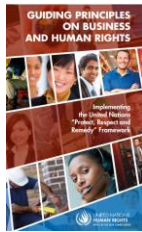
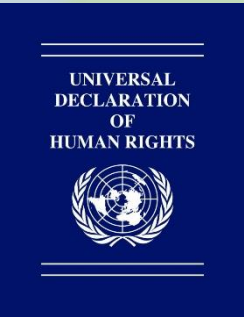
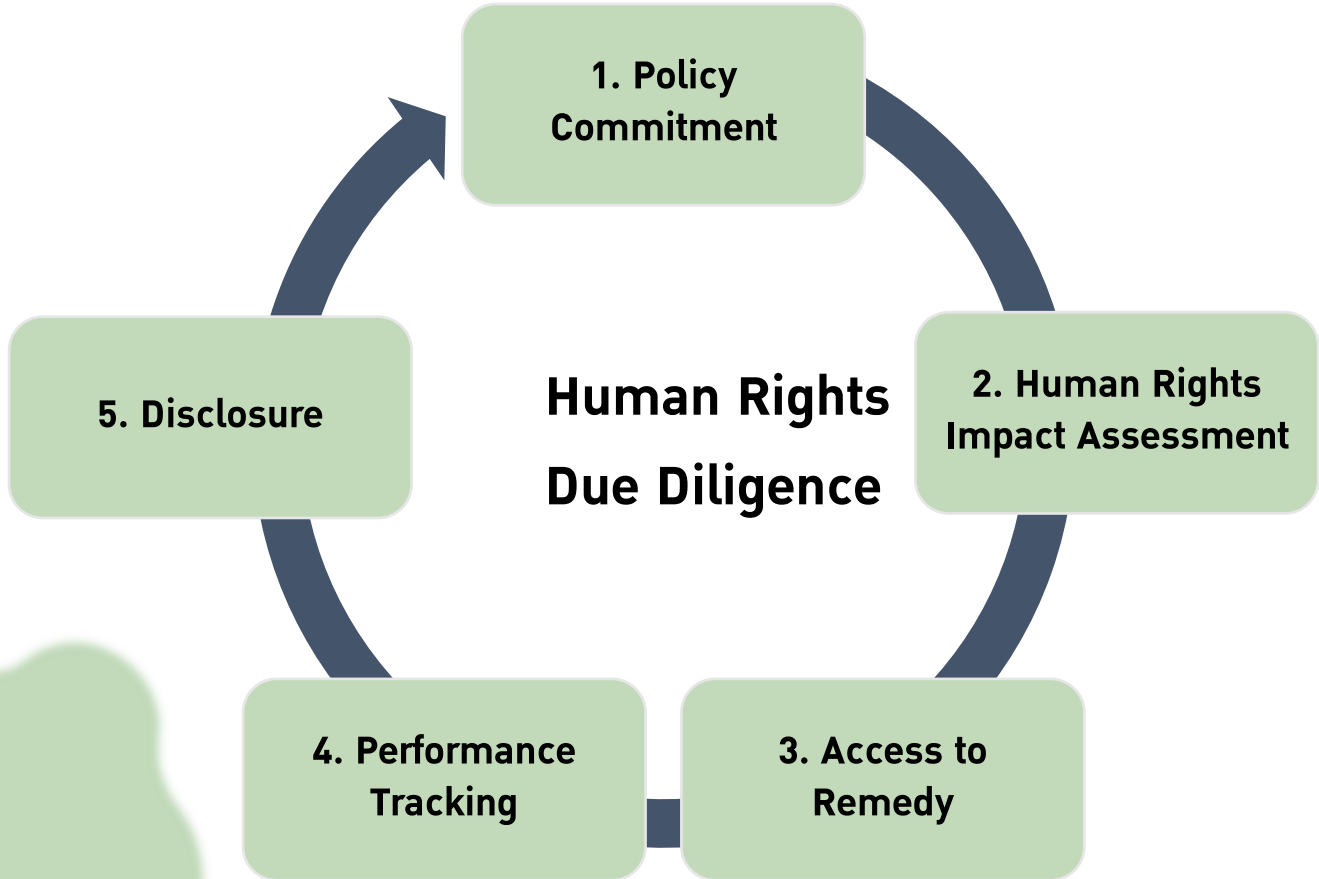
- พนักงาน/ผู้รับเหมา
- คู่ค้า/ ผู้ประกอบการสถานีบริการน้ำมัน
- ชุมชน
- ลูกค้า

- พนักงาน/ผู้รับเหมา
- ลูกค้า

ผู้มีส่วนได้เสียอื่น : ผู้ถือหุ้น/นักลงทุน เจ้าหน้าที่ สถาบันการเงิน คู่แข่งทางการค้า สื่อมวลชน และหน่วยงานราชการ

Human Rights

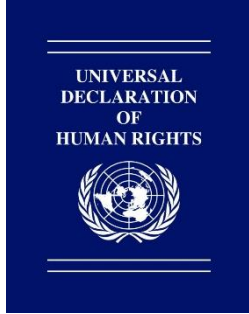
A Human Rights Awareness would help to defend the rights of stakeholders and align with 56-1 One report, GRI, S&P CSA UNGP and WEPs criteria.



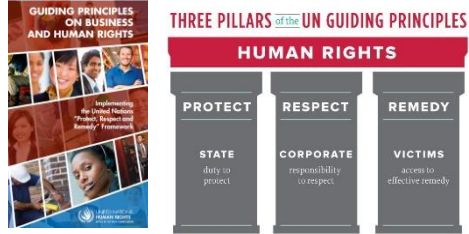
บางจากฯ มีการวางแนวทางด้านสิทธิมนุษยชนที่สอดคล้องกับแนวทางสากล



UNGC ข้อตกลงโลก



UDHR ปฏิญญาสากลว่าด้วยสิทธิมนุษยชน



UNGP หลักการชี้แนะว่าด้วยธุรกิจและสิทธิมนุษยชน



WEPs หลักการแห่งการเสริมสร้างศักยภาพและพลังของผู้หญิง



ILO องค์การแรงงานระหว่างประเทศ

ISO 26000:
Social Responsibility Guidance Standard

ISO 26000 มาตรฐานสากลสำหรับองค์กร

SUSTAINABLE DEVELOPMENT GOALS

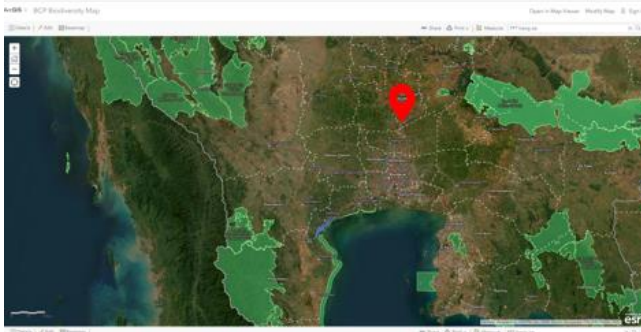
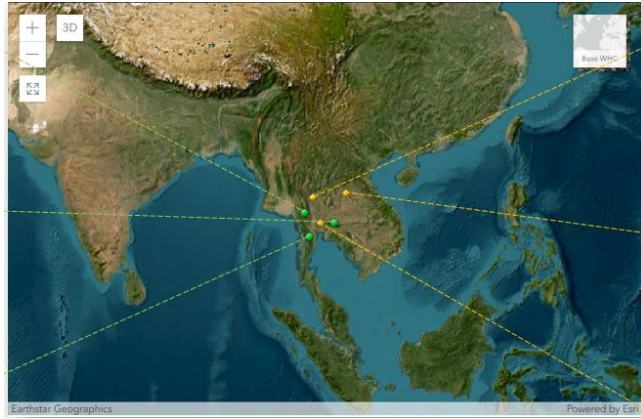


UNSDG เป้าหมายการพัฒนาที่ยั่งยืน

Biodiversity Assessment



The map illustrated the location of IUCN protected area , UNESCO World Heritage sites and Ramsar Convention wetlands in Thailand.



High Biodiversity Value Area : UNESCO World Heritages (in Thailand)

มรดกโลกในไทย : World Heritage Site ไทย UNESCO



1. นครประวัติศาสตร์ พระนครศรีอยุธยา Historic City of Ayutthaya

ขึ้นทะเบียนมรดกโลกในปี ค.ศ.1991 หรือ พ.ศ.2534



2. เมืองประวัติศาสตร์สุโขทัยและเมืองบริวาร Historic Town of Sukhothai and Associated Historic Towns

ขึ้นทะเบียนมรดกโลกในปี ค.ศ.1991 หรือ พ.ศ.2534



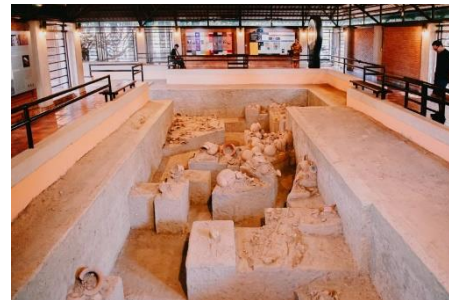
3. เขตรักษาพันธุ์สัตว์ป่าทุ่งใหญ่นายาแฉ่ง Thungyai-Huai Kha Khaeng Wildlife Sanctuaries

ขึ้นทะเบียนมรดกโลกในปี ค.ศ.1991 หรือ พ.ศ.2534



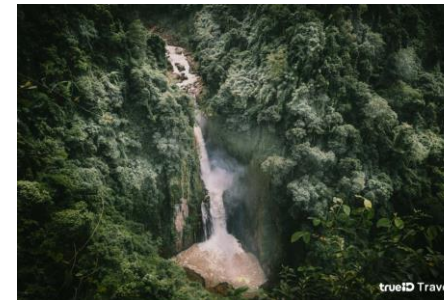
4. แหล่งโบราณคดีบ้านเชียง Ban Chiang Archaeological Site

ขึ้นทะเบียนมรดกโลกในปี ค.ศ.1992 หรือ พ.ศ.2535



5. กลุ่มป่าดงพญาเย็น-เขาใหญ่ Dong Phrayayen-Khao Yai Forest Complex

ขึ้นทะเบียนมรดกโลกในปี ค.ศ.2005 หรือ พ.ศ.2548



6. กลุ่มป่าแก่งกระจาน Kaeng Krachan Forest Complex

ขึ้นทะเบียนมรดกโลกในปี ค.ศ.2021 หรือ พ.ศ.2564



Cultural 3

- Ban Chiang Archaeological Site (1992)
- Historic City of Ayutthaya (1991)
- Historic Town of Sukhothai and Associated Historic Towns (1991)

Natural 3

- Dong Phrayayen-Khao Yai Forest Complex (2005)
- Kaeng Krachan Forest Complex (2021)
- Thungyai-Huai Kha Khaeng Wildlife Sanctuaries (1991)

High Biodiversity Value Area : Ramsar (in Thailand)



bangchak



พื้นที่ชุ่มน้ำ ตามอนุสัญญาแรมซาร์ (Ramsar Convention)
ปัจจุบันประเทศไทยเข้าร่วมอนุสัญญาและขึ้นทะเบียนรายนามแรมซาร์ไซต์ทั้งหมด 15 แห่ง

- 1) พรุควนช้างสี่แยก ในเขตห้ามล่าสัตว์ป่าทะเลน้อย อ. พัทลุง
- 2) เขตห้ามล่าสัตว์ป่าบึงโขงหลง อ. บึงกาฬ
- 3) ดอนหอยหลอด อ. สมุทรสงคราม
- 4) ปากแม่น้ำกระบุรี อ. กระบุรี
- 5) เขตห้ามล่าสัตว์ป่าหนองบงคาย อ. เชียงขวัญ
- 6) เขตรักษาพันธุ์สัตว์ป่าเฉลิมพระเกียรติสมเด็จพระเทพฯ (พยุหะไฉฉ่อง) อ. นราธิวาส
- 7) อุทยานแห่งชาติหาดเจ้าไหม-หมู่เกาะลิบง-ปากน้ำตรัง อ. ตรัง
- 8) อุทยานแห่งชาติแหลมสน-ปากแม่น้ำกระบุรี-ปากคลองกะเปอร์ อ. ระนอง
- 9) อุทยานแห่งชาติหมู่เกาะอ่างทอง อ. สุราษฎร์ธานี
- 10) อุทยานแห่งชาติอ่าวพังงา อ. พังงา
- 11) กุดทิง อ. บึงกาฬ
- 12) อุทยานแห่งชาติเขาสามร้อยยอด อ. ประจวบคีรีขันธ์
- 13) เกาะกระ อ. นครศรีธรรมราช
- 14) เกาะกระ เกาะพระทอง อ. พังงา
- 15) แม่น้ำสงครามตอนล่าง อ. นครพนม

High Biodiversity Value Area : IUCN Red List



bangchak

IUCN RED LIST

คือการประชุมสถานภาพความเสี่ยงต่อการสูญพันธุ์ของสิ่งมีชีวิตในโลก โดยองค์การระหว่างประเทศเพื่อการอนุรักษ์ธรรมชาติ หรือ International Union for Conservation of Nature (IUCN)

เกณฑ์การจำแนกสถานภาพชนิดพันธุ์

- เพื่อระบุชนิดพันธุ์ที่มีความเสี่ยงต่อการสูญพันธุ์ที่สามารถเข้าใจง่าย
- แบ่งออกเป็น 9 ระดับ อ้างตามข้อมูล เช่น การลดลงจำนวนประชากร ขอบเขตทางภูมิศาสตร์ จำนวนประชากรวัยเจริญพันธุ์ ฯลฯ

EX
EW
CR
EN
VU
NT
LC
DD
NE

<p>สถานภาพชนิดพันธุ์</p> <div style="background-color: black; color: white; border-radius: 50%; width: 30px; height: 30px; margin: 0 auto; display: flex; align-items: center; justify-content: center;">EX</div> <p>Extinct (EX) : สูญพันธุ์</p> <p>ชนิดพันธุ์ที่สูญพันธุ์ไปแล้ว โดยมีหลักฐานที่น่าเชื่อถือเกี่ยวกับการตายของชนิดพันธุ์ตัวสุดท้าย</p>	<p>EX Extinct : สูญพันธุ์</p> <p>สมีน Schomburgk's Deer <i>Rucervus schomburgki</i></p> <p>นกโดโต <i>Raphus cucullatus</i></p>	<p>สถานภาพชนิดพันธุ์</p> <div style="background-color: black; color: white; border-radius: 50%; width: 30px; height: 30px; margin: 0 auto; display: flex; align-items: center; justify-content: center;">EW</div> <p>Extinct in the Wild (EW) : สูญพันธุ์ในธรรมชาติ</p> <p>ชนิดพันธุ์ที่ไม่มีรายงานว่าพบอาศัยในธรรมชาติ แต่ยังคงเหลืออยู่ในสถานที่กักกัน</p>	<p>EW Extinct in the Wild : สูญพันธุ์ในธรรมชาติ</p> <p>Scimitar-horned Oryx <i>Oryx dammah</i></p> <p>กลุณิชาบาย <i>Nymphaea thermarum</i></p>
<p>สถานภาพชนิดพันธุ์</p> <div style="background-color: red; color: white; border-radius: 50%; width: 30px; height: 30px; margin: 0 auto; display: flex; align-items: center; justify-content: center;">CR</div> <p>Critically Endangered (CR) : ใกล้สูญพันธุ์อย่างยิ่ง</p> <p>ชนิดพันธุ์ที่มีความเสี่ยงสูงต่อการสูญพันธุ์ในพื้นที่ธรรมชาติ</p>	<p>CR Critically endangered species (CR) : ใกล้สูญพันธุ์อย่างยิ่ง</p> <p>ปลาฉลาม Mekong Giant Catfish <i>Pangasianodon gigas</i></p> <p>จระเข้แม่น้ำจันทน์ Siamese Crocodile <i>Crocodylus siamensis</i></p>	<p>สถานภาพชนิดพันธุ์</p> <div style="background-color: orange; color: white; border-radius: 50%; width: 30px; height: 30px; margin: 0 auto; display: flex; align-items: center; justify-content: center;">EN</div> <p>Endangered (EN) : ใกล้สูญพันธุ์</p> <p>ชนิดพันธุ์ที่มีความเสี่ยงต่อการสูญพันธุ์จากโลกหรือในพื้นที่ธรรมชาติ หากปัจจัยที่เอื้อโอกาสในการสูญพันธุ์ ยังคงดำเนินต่อไป</p>	<p>EN Endangered species : ใกล้สูญพันธุ์</p> <p>ช้างเอเชีย Asian elephant <i>Elephas maximus</i></p> <p>หอมน้ำ/พลับพลึงน้ำ Onion Plant <i>Crinum thianum</i></p>
<p>สถานภาพชนิดพันธุ์</p> <div style="background-color: yellow; color: black; border-radius: 50%; width: 30px; height: 30px; margin: 0 auto; display: flex; align-items: center; justify-content: center;">VU</div> <p>Vulnerable (VU) : มีแนวโน้มใกล้สูญพันธุ์</p> <p>ชนิดพันธุ์ที่ใกล้สูญอยู่ในภาวะใกล้สูญพันธุ์จากโลกหรือในพื้นที่ธรรมชาติ หากปัจจัยที่เอื้อโอกาสในการสูญพันธุ์ ยังคงดำเนินต่อไป</p>	<p>VU Vulnerable species : มีแนวโน้มใกล้สูญพันธุ์</p> <p>กระเบนแถบ Spotted Eagle Ray <i>Aetobatus ocellatus</i></p> <p>ฉลามขาว White Shark <i>Carcharodon carcharias</i></p>	<p>สถานภาพชนิดพันธุ์</p> <div style="background-color: lightgreen; color: black; border-radius: 50%; width: 30px; height: 30px; margin: 0 auto; display: flex; align-items: center; justify-content: center;">NT</div> <p>Near Threatened (NT) : ใกล้ถูกคุกคาม</p> <p>ชนิดพันธุ์ที่มีแนวโน้มถูกคุกคามในอนาคตอันใกล้</p>	<p>NT Near Threatened : ใกล้ถูกคุกคาม</p> <p>ประทุมมา Siam Tulip <i>Curcuma alismifolia</i></p> <p>แมวลายหินอ่อน Marbled Cat <i>Pardofelis marmorata</i></p>
<p>สถานภาพชนิดพันธุ์</p> <div style="background-color: green; color: white; border-radius: 50%; width: 30px; height: 30px; margin: 0 auto; display: flex; align-items: center; justify-content: center;">LC</div> <p>Least Concern (LC) : เป็นกังวลน้อยที่สุด</p> <p>ชนิดพันธุ์ที่เสี่ยงไม่ถูกคุกคามและยังพบเห็นได้ทั่วไป</p>	<p>LC Least Concern : เป็นกังวลน้อยที่สุด</p> <p>หมูป่า Wild Boar <i>Sus scrofa</i></p> <p>โลมาลายแถบ striped dolphin <i>Stenella coeruleoalba</i></p>	<p>สถานภาพชนิดพันธุ์</p> <div style="background-color: grey; color: white; border-radius: 50%; width: 30px; height: 30px; margin: 0 auto; display: flex; align-items: center; justify-content: center;">DD</div> <p>Data Deficient (DD) : ข้อมูลไม่เพียงพอ</p> <p>ชนิดพันธุ์ที่ข้อมูลไม่เพียงพอที่จะวิเคราะห์ถึงความเสี่ยงต่อการสูญพันธุ์ทางตรงหรือทางอ้อม</p>	<p>DD Data Deficient : ข้อมูลไม่เพียงพอ</p> <p>วาฬเพชฌฆาต Orca <i>Orcinus orca</i></p> <p><i>Conus subulatus</i></p>
<p>สถานภาพชนิดพันธุ์</p> <div style="background-color: white; color: black; border-radius: 50%; width: 30px; height: 30px; margin: 0 auto; display: flex; align-items: center; justify-content: center;">NE</div> <p>Not Evaluated (NE) : ยังไม่ได้รับการประเมิน</p> <p>ชนิดพันธุ์ที่ข้อมูลไม่ได้รับการประเมินความเสี่ยงต่อการสูญพันธุ์</p>			



Bangchak's Sustainable Development Goals

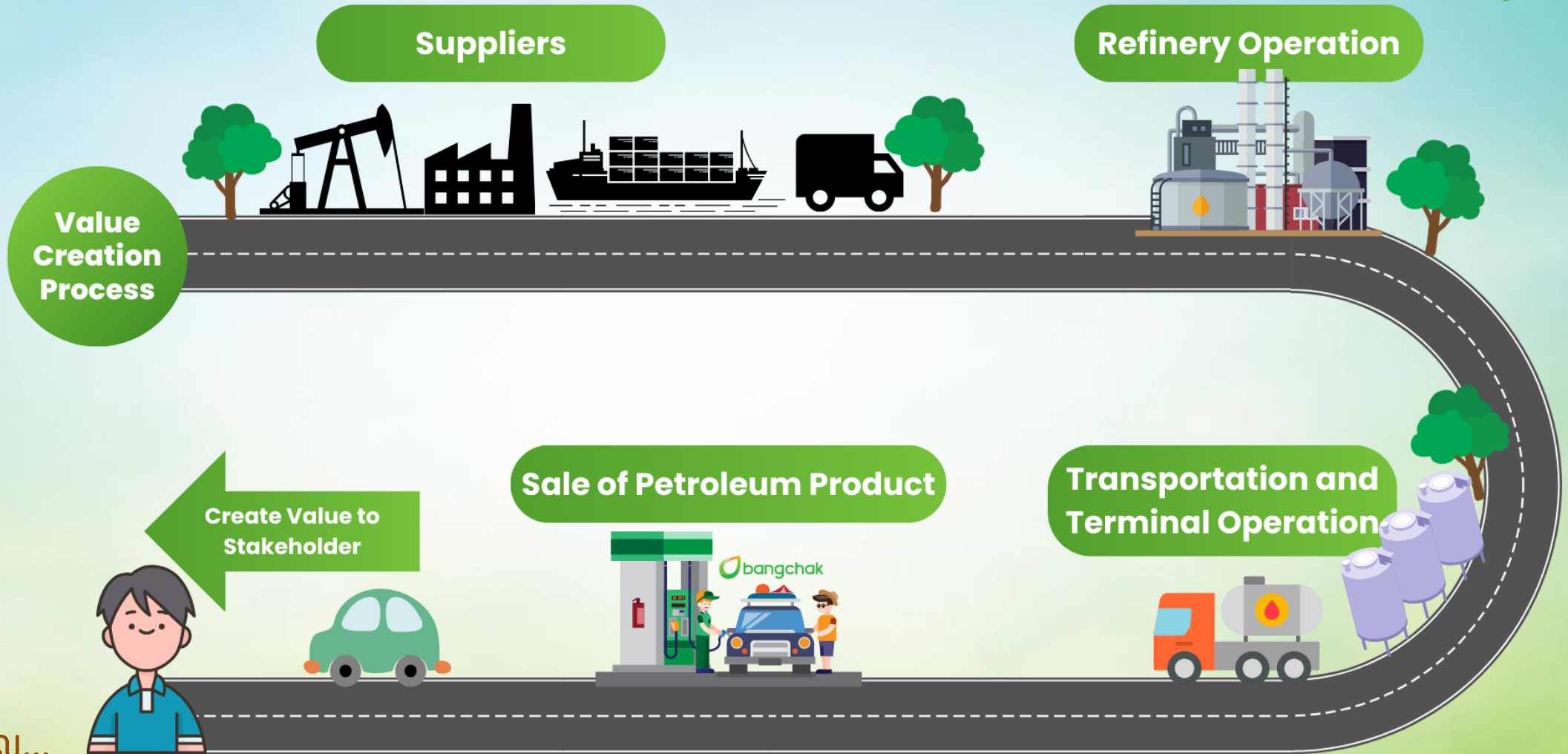


Suppliers



- ผู้ส่งมอบ
- ผู้รับเหมา
- ผู้ขนส่ง

Bangchak Value Chain



ทำไมคู่ค้าถึงสำคัญ...

- ❖ มีผลกระทบโดยตรงต่อธุรกิจ
- ❖ สร้างพลังในการเปลี่ยนแปลงห่วงโซ่มูลค่า/ ประสิทธิภาพ/ กำไร/ นวัตกรรม/ ได้เปรียบ

BCP Supply Chain Framework



UN Global Compact Supply Chain Sustainability





สารจากกรรมการผู้จัดการใหญ่



บริษัท บงจาก คอร์ปอเรชั่น จำกัด (มหาชน) ได้ดำเนินธุรกิจโดยมีแนวทาง “การดำเนินธุรกิจอย่างยั่งยืนไปกับสิ่งแวดล้อมและสังคม” มาตั้งแต่ก่อตั้งบริษัท รวมถึงการปฏิบัติหน้าที่ตามวัฒนธรรมของพนักงานในการดำรงตน “เป็นคนดี มีความรู้ เป็นประโยชน์ต่อผู้อื่น” อันเป็นส่วนสำคัญที่ทำให้ บริษัท บงจากฯ เติบโตอย่างต่อเนื่อง

ด้วย คู่ค้า เป็นหนึ่งในกลุ่มผู้มีส่วนได้ส่วนเสียสำคัญที่มีส่วนร่วมสร้างคุณค่าและการเติบโต บริษัท บงจากฯ จึงมีเจตนารมณ์ส่งเสริมคู่ค้าในการดำเนินธุรกิจอย่างยั่งยืนและสอดคล้องกับวิถีการดำเนินงานทางธุรกิจของบริษัทฯ จึงจัดทำ “จรรยาบรรณคู่ค้าเพื่อการพัฒนาธุรกิจอย่างยั่งยืน” ประกอบด้วย การดำเนินงานด้านสิ่งแวดล้อม สังคม และ ทรัพยากร (Environment, Social and Governance; ESG) ซึ่งเป็นแนวทางสากลเพื่อการพัฒนาอย่างยั่งยืน

บริษัท บงจากฯ มุ่งหวังความร่วมมือจากคู่ค้าในการดำเนินธุรกิจอย่างยั่งยืนตามแนวทางในจรรยาบรรณฉบับนี้เป็นพื้นฐานเพื่อสร้างความเติบโตและยั่งยืนไปด้วยกัน



นายชัยวัฒน์ ไทวาสีราษฎร์
ประธานเจ้าหน้าที่บริหารกลุ่มบริษัทบงจากและกรรมการผู้จัดการใหญ่
บริษัท บงจาก คอร์ปอเรชั่น จำกัด (มหาชน)

Supplier Code of Conduct : SCOC

การมีส่วนร่วมพัฒนาชุมชน

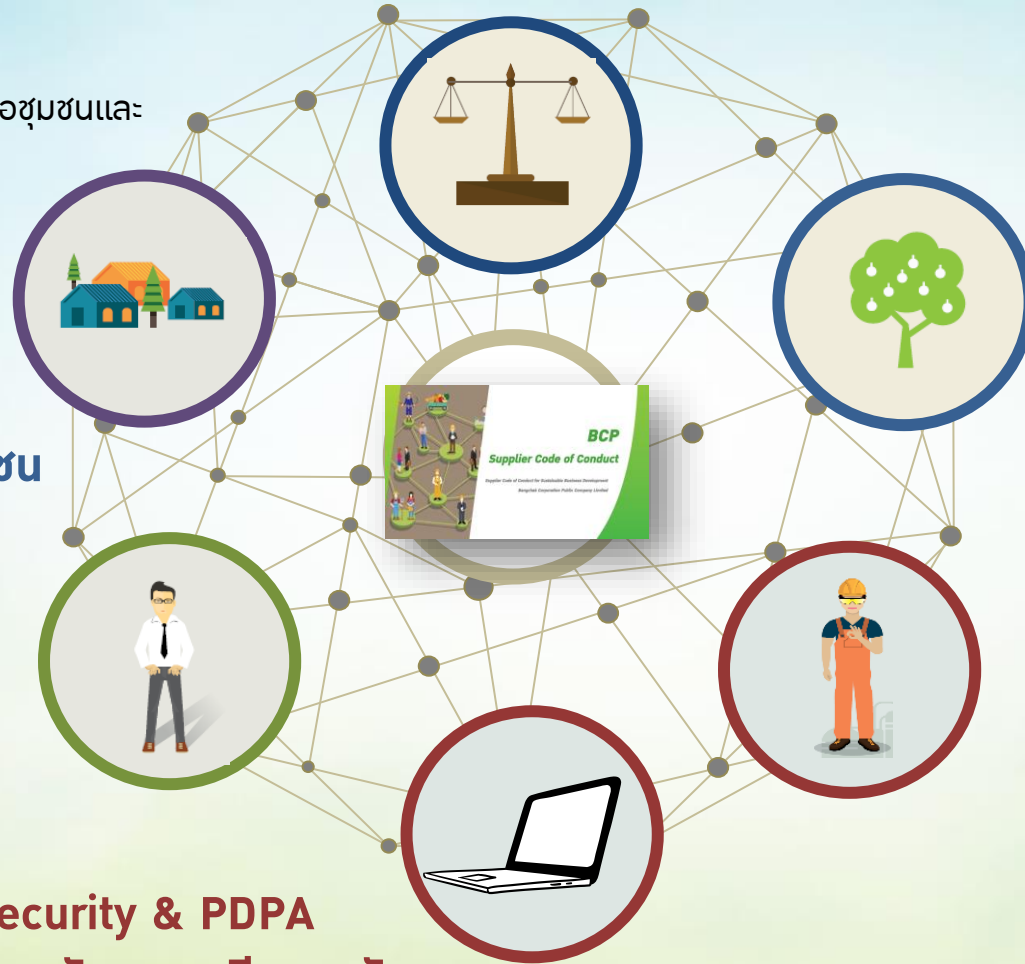
- ดำเนินธุรกิจโดยคำนึงถึงผลกระทบที่อาจเกิดขึ้นต่อชุมชนและสังคมรอบข้าง
- มีส่วนร่วมในการพัฒนาคุณภาพชีวิต

การปฏิบัติตามแรงงานและสิทธิมนุษยชน

- การปฏิบัติตามกฎหมายด้านแรงงาน
- การไม่เลือกปฏิบัติ
- การคุ้มครองแรงงาน
- การไม่บังคับใช้แรงงาน
- ค่าจ้าง สิทธิประโยชน์ และระยะเวลาการทำงาน
- การเลิกจ้าง

Cyber Security & PDPA ความปลอดภัยและอาชีวอนามัย

- ความปลอดภัยและสภาพแวดล้อมในการทำงาน
- อุปกรณ์ป้องกันอันตรายส่วนบุคคล
- การเตรียมความพร้อมในสถานการณ์ฉุกเฉิน



จริยธรรมทางธุรกิจ

- การทำกับดู่แลกิจการ
- การประกอบธุรกิจด้วยความเป็นธรรม
- การรักษาความลับ
- การเคารพทรัพย์สินทางปัญญา
- ผลประโยชน์กับซ้อน
- การต่อต้านคอร์รัปชั่น
- การปฏิบัติตามนโยบายจรรยาบรรณ
- การคุ้มครองข้อมูลส่วนบุคคล
- นโยบายงดรับของขวัญ

สิ่งแวดล้อม

- ปฏิบัติตามกฎหมาย ระเบียบ ข้อบังคับด้านสิ่งแวดล้อม
- การใช้ทรัพยากรอย่างคุ้มค่าและการบริหารจัดการที่เป็นมิตรสิ่งแวดล้อม
- การพัฒนาเพื่อเข้าสู่อุตสาหกรรมสีเขียว ระดับที่ 2
- การบริหารจัดการการปล่อยก๊าซเรือนกระจก
- ความหลากหลายทางชีวภาพ

Benefit of SCOC Assessment



Definition of Suppliers



Tier 1 Suppliers

Suppliers who directly produce, supply, distribute goods/materials, services, intellectual property (IP) and patents for BCP



Non-Tier 1 suppliers

Suppliers who do not directly produce, supply, distribute goods/materials, services for BCP. However, dealing with products and services that are important to BCP's Tier 1 Suppliers (Tier 1 supplier subcontract)

Critical Supplier Analysis



High Spending
supplier or similar

classified by supplier groups



Critical Component
suppliers or similar

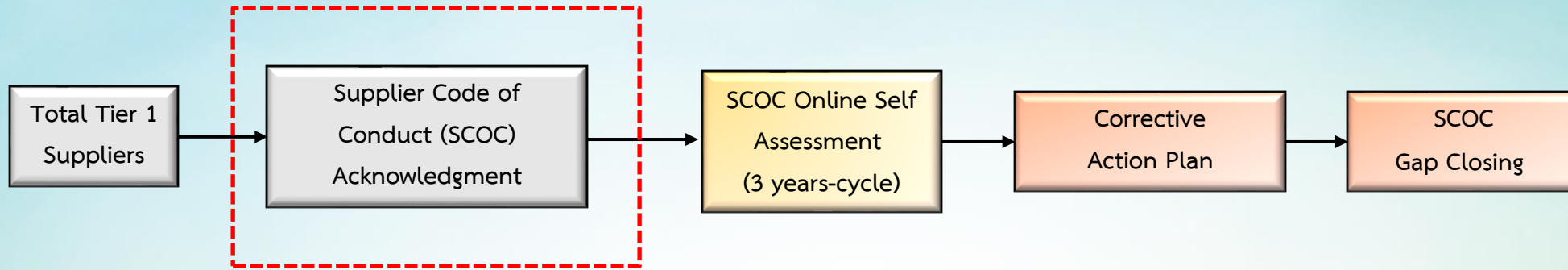
Suppliers providing significant raw materials,
products and services to business processes
of the company



Non-Substitutable
suppliers or similar

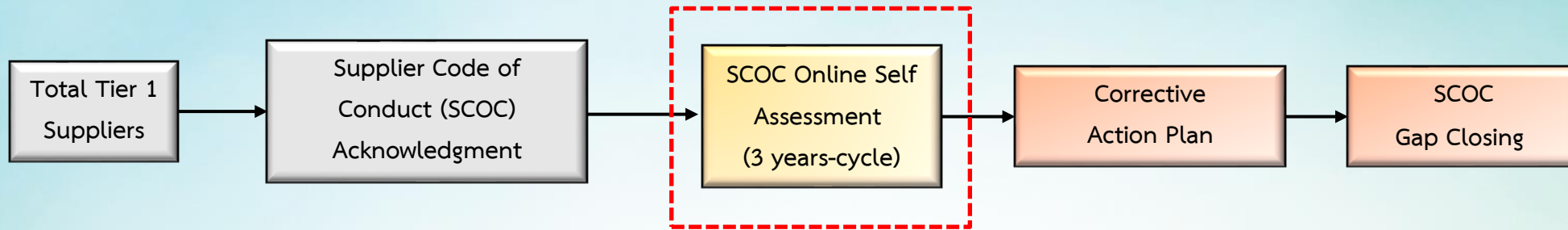
Non or difficult to replace suppliers

Supplier Screening



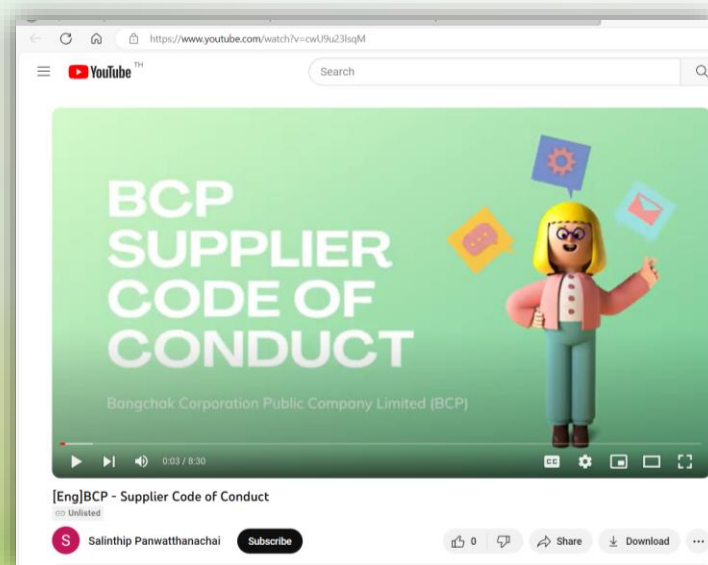
Supplier Code of
Conduct (SCOC)
Acknowledgment

Supplier Assessment Tools

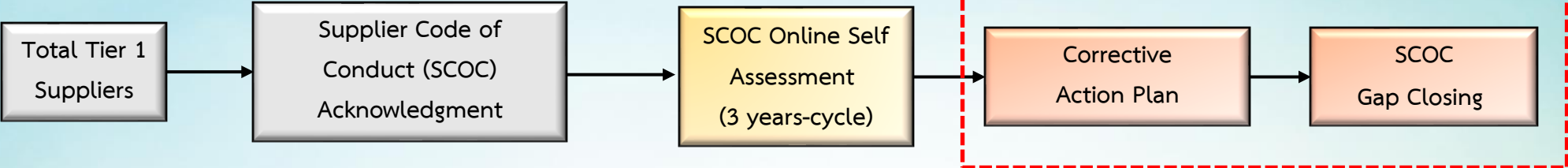


แบบประเมินจรรยาบรรณคู่ค้าพร้อมคลิปวิดีโอจรรยาบรรณคู่ค้าของบริษัท บางจากฯ

- Thai version : [การประเมินจรรยาบรรณคู่ค้าของ บริษัท บางจาก คอร์ปอเรชั่น จำกัด \(มหาชน\)](#)
- Eng. Version : <https://forms.gle/apZJ1aLZX6wTadp58>



Supplier Site-visit & Audit



The screenshots display the SCOC online self-assessment interface for various business types, including Transportation - Office, Trading - Office, Software Services - Office, Lock and Cases in - Office & Factory, Terminal - Office & Factory, and Construction - Office. Each screenshot shows a dashboard with a radar chart, a checklist of criteria (e.g., Supplier Status, Labor Practices, Safety, Environmental Health, etc.), and a 'Have Gaps' / 'Gap Closed' status indicator. Some screenshots also feature photos of staff and specific recommendations for gap closing.

Assessment of negative impact levels from supplier operations on ESG risks



Environmental Risks

- Greenhouse Gas Emissions
- Energy Consumption
- Water Consumption
- Resource Consumption
- Pollution Emissions
- Waste Generation
- Destruction of Biodiversity



Social Risks

- Harm & No Safety
- Damage to life and property
- Complaints
- Child Labor
- Forced Labor
- Discrimination
- Lack of Freedom of Association and Collective Bargaining
- Reputation Damage

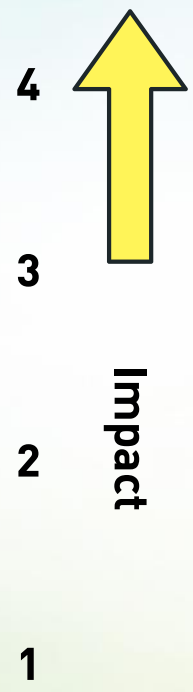
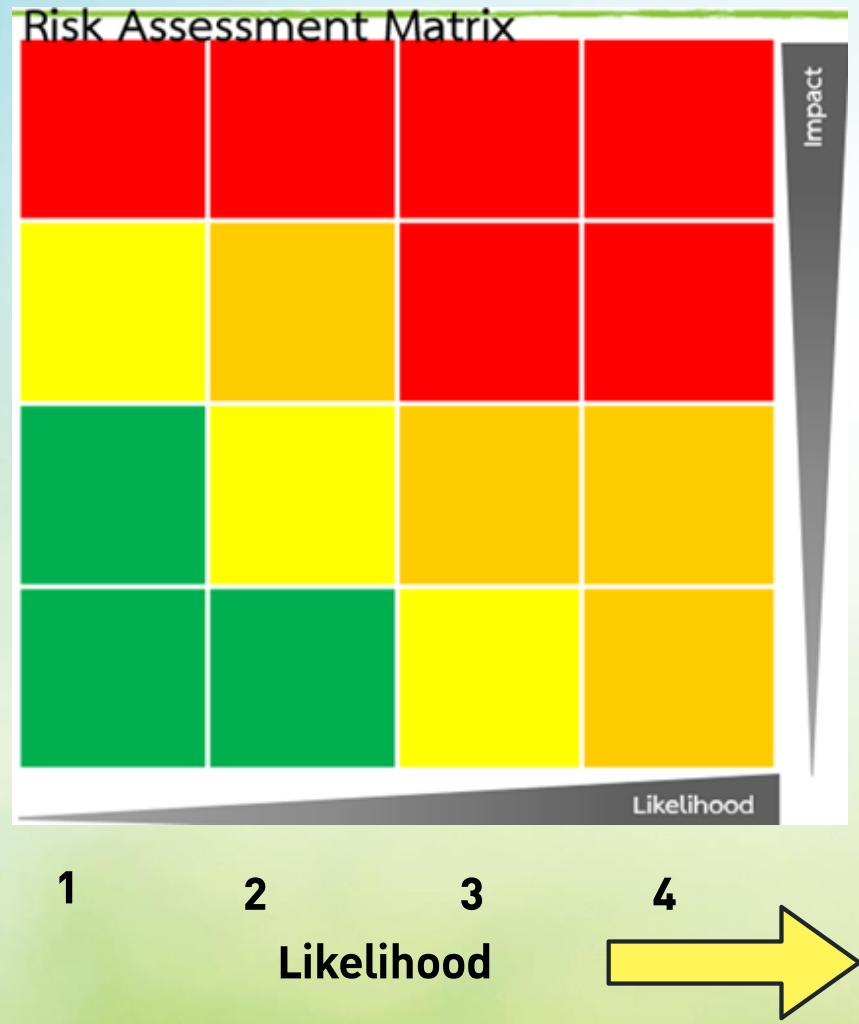


Governance/Business Risks

- Corruption/ Bribery/ Conflicts of Interest
- No Fairness in Competition Practice
- High Expenditure
- Poor Service Quality
- Delay in the Delivery of Goods and Services
- Supplier not follow Procurement Contract

Risk Level = Impact x Likelihood

(Environment Risk, Social Risk & Business/Governance Risk)

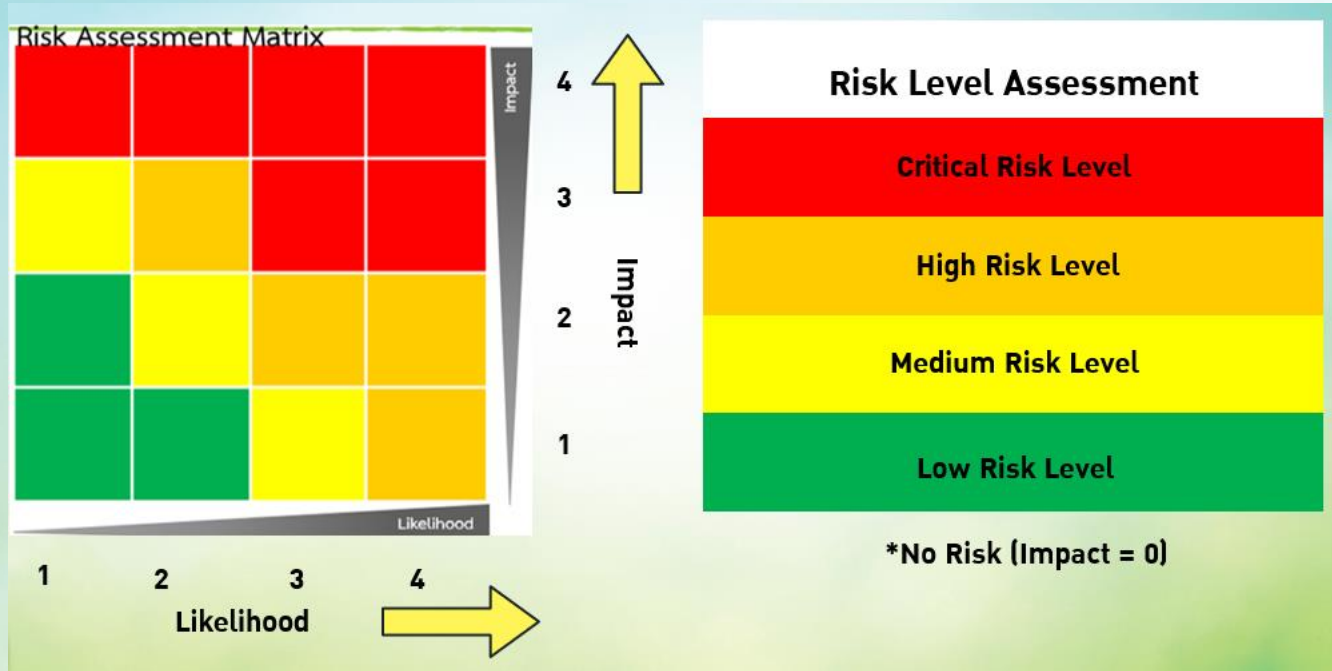


*No Risk (Impact = 0)

ESG Risks Assessment

$$\text{Risk Level} = \text{Impact} \times \text{Likelihood}$$

(Environment Risk, Social Risk & Business/Governance Risk)



- **Risk Level Assessment** of suppliers in all aspects including: the Environmental, Social and Business/Governance (ESG) based on impacts and probability of occurrence (Critical/High/Medium/Low)
- **Likelihood Assessment:** Likelihood assesses the probability of occurrence based on the frequency of purchasing products and using the services of suppliers.

Risk Level **Critical and High Risk**

Site visit/ Audit/ Corrective Action Plan/
Performance Improvement/ etc.

Mitigation Method

โครงการที่เกิดประโยชน์ต่อลูกค้า

งานสัมมนาลูกค้า ประจำปี 2565

เป็นเวทีในการรับฟังความคิดเห็นจากลูกค้าในการทำงานร่วมกับบางจาก
และชี้แจงข่าวสารและนโยบายต่าง ๆ

- Share ทิศทางบางจาก
- จรรยาบรรณลูกค้ากับการดำเนินธุรกิจ Supplier code of conduct
- รอบรู้เรื่องระบบงานจัดซื้อบางจาก
- Q&A และประเมินผลความพึงพอใจ

Vendor เข้าร่วมทั้งหมด
113 บริษัท



Vendor Satisfaction




Supplier Development and Capacity Building

งานสัมมนาการจัดทำบัญชีภาษีเรือนกระจก

ให้กับกลุ่มลูกค้าของบางจาก

- สร้างความรู้ ความเข้าใจ และเพิ่มทักษะในการจัดทำบัญชีภาษีเรือนกระจกให้แก่ลูกค้า
- นำไปสู่ความร่วมมือในการบริหารจัดการ และลดการปล่อยก๊าซเรือนกระจก





การ Blend ESG เข้ามา
ในธุรกิจไม่ใช่ทางเลือก
แต่เป็นทางรอด
เริ่มก่อน มีสิทธิ์รอดก่อน

ประภาศรี พันธุริยา

Crafting a Sustainable World with Evolving Greenovation

 <http://www.bangchak.co.th>

 Bangchak

 @Bangchak.WOW

